

Sicherheitssensoren Safety sensors DéTECTEURS de sécurité



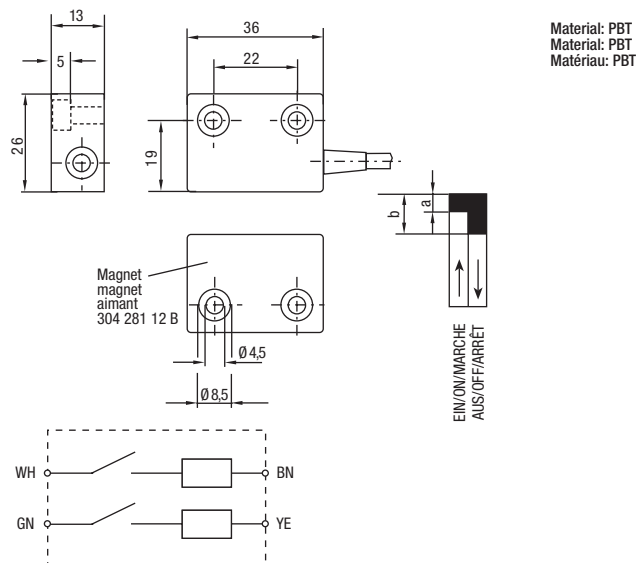
IP 67

www.elobau.com

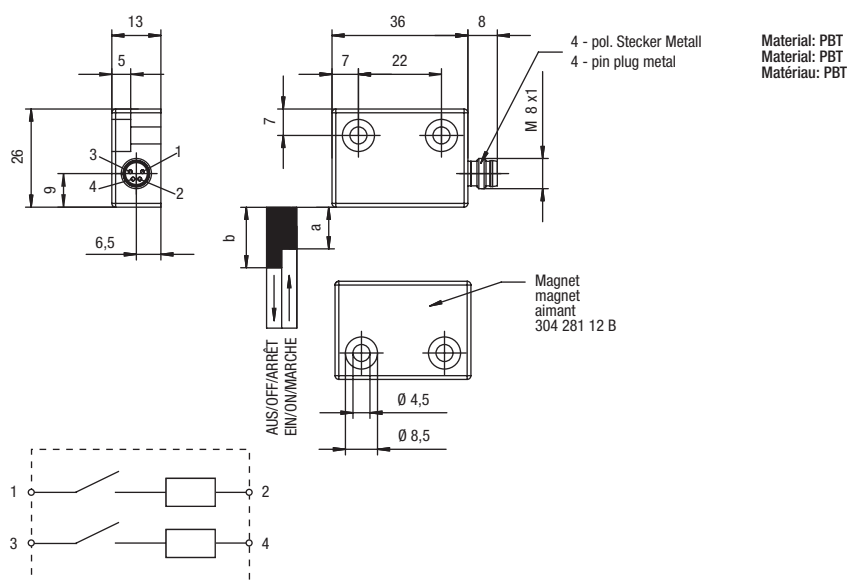
153 V62 ... Sensor Sensor DéTECTEUR



153 V62 mit Kabel with cable avec câble



153 V62 A0D mit Rundstecker M8 with round connector M8 avec connecteur M8



Ansteuerung siehe Seite 141
actuation see page 141
actionnement voir page 141

Passende Magnetsysteme finden Sie auf Seite 267
Corresponding magnets can be found on page 267
Les aimants correspondants se trouvent à la page 267

Typen Nr. type no. référence	Schutzart protection class protection	Temperaturbereich temperature range plage de température	Magnetsystem magnet system aimant codé	Schaltabstand für sichere Schaltfunktion switching distance for reliable switching function distance de commutation efficace
				a b
153 V62 ...	IP67	-25...+75 °C	304 281 12 B	> 0,5 ≤ 3 mm min. 10 mm

Achtung: Bei Ausschöpfung aller Versatztoleranzen und des gesamten Temperaturbereichs ist eine Verkürzung des Schaltabstandes möglich.
Note: If the sensor is used outside the positioning tolerances and temperature range, then the switching distance is reduced.
Attention: Si le détecteur est utilisé en dehors des tolérances de positionnement et de la plage de température, alors la distance de commutation sera réduite.

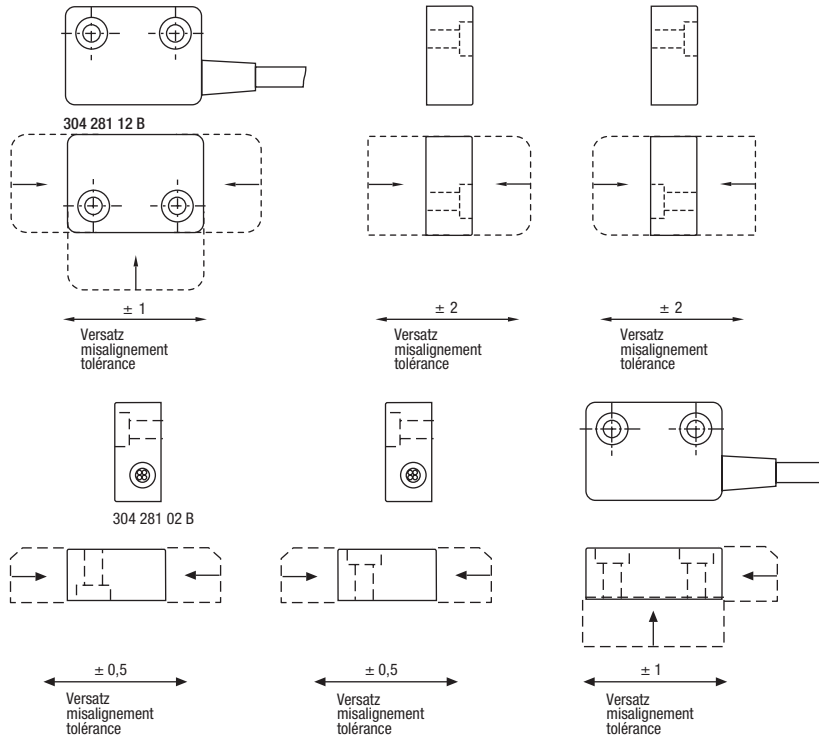
Kabelsätze siehe Seite 275 (Type K 04. 00.)
Cable sets see page 275 (type no. K 04. 00.)
Câbles associés voir page 275 (réf. K 04. 00.)

Ansteuerungsmöglichkeiten und Einbautoleranzen

Magnet operating directions and mounting tolerances

Possibilités d'actionnement et tolérances de montage

153 V62 ... für Sensoren/for sensors/pour détecteurs 153 V62 ... mit Magnetsystem/with magnet system/avec aimant codé 304 281 12B / 304 281 02B



153 562 für Sensoren/for sensors/pour détecteurs 153 562 mit Magnetsystem/with magnet system/avec aimant codé 304 281 12A / 304 281 02A

