

# Pneumatikzylinderschalter

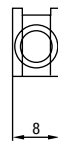
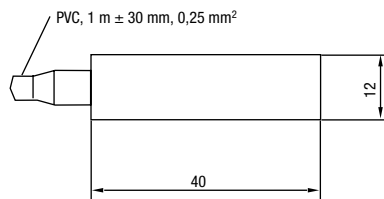
## Pneumatic cylinder switches

### Détecteurs pour vérins pneumatiques

**102 1..** mit Reed-Kontakten  
with reed contacts  
avec contacts reed

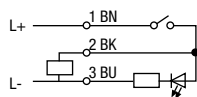


102 1.. mit Kabel  
with cable  
avec câble

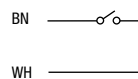


Material PEI rauch  
material translucent black  
matériaux fumé

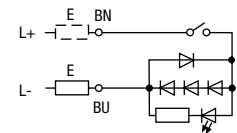
Schaltbild I  
circuit diagram I  
schéma du circuit I



Schaltbild II  
circuit diagram II  
schéma du circuit II



Schaltbild III  
circuit diagram III  
schéma du circuit III



Typen Nr. type no. référence	Schaltspannung switching voltage tension de commutation	Schaltstrom switching current courant de commutation	Schaltleistung switching power pouvoir de coupure	Schutzart protection class protection
102 150	max. 12–24 V	max. 1,5 A	max. 20/30 W/VA	IP 67
102 151	max. 24–48 V	max. 1,5 A	max. 20/30 W/VA	
102 155	max. 1–250 V	max. 1,5 A	max. 20/30 W/VA	
102 157	max. 10–250 V	max. 0,5 A	max. 20/30 W/VA	
102 160	max. 12–24 V	max. 0,5 A	max. 10/10 W/VA	
102 161	max. 24–48 V	max. 0,5 A	max. 10/10 W/VA	
102 165	max. 1–48 V	max. 0,5 A	max. 10/10 W/VA	

Typen Nr. type no. référence	Temperaturbereich temperature range plage de température	Anzeige indicator affichage	Kontaktart contact form type de contact	gesteigerte magnet. Empfindlichkeit improved magnetic sensitivity sensibilité accrue	Schaltbild circuit diagram schéma du circuit
102 150	-25...+75°C	LED	Schließer/N.O./NO	–	I
102 151		LED		–	I
102 155		nein/no/non		–	II
102 157		LED		–	III
102 160		LED		bei kleinen Magnetfeldern for low magnet fields pour les champs magnétiques faibles	I
102 161		LED			I
102 165		nein/no/non			II