

Pneumatikzylinderschalter

Pneumatic cylinder switches

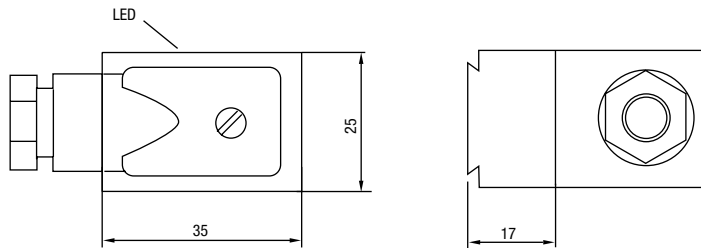
Détecteurs pour vérins pneumatiques



102 2. mit Reed-Kontakten
with reed contacts
avec contacts reed



102 24. mit Stecker
with plug
avec connecteur



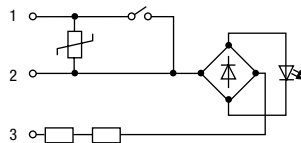
Material PEI rauch
material translucent black
matériaux fumé

Mit Varistor zum Schutz gegen induktive Spannungsspitzen.
Befestigung mit Alu-Klappen Art.-Nr. 351 028 (S. 99).
Klampe ist bereits am Sensor montiert.

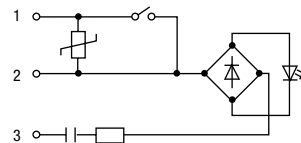
Protection against inductive spikes by means of a varistor.
Mounting: alu clamp article No. 351 028 (p. 99).
The clamp is already fitted to the sensor.

Protégé par varistance contre les crêtes de tension inductives.
Fixation avec étrier de fixation en aluminium No. d'article
351 028 (p. 99).
L'étrier de fixation est déjà monté sur le détecteur.

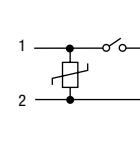
Schaltbild I
circuit diagram I
schéma du circuit I



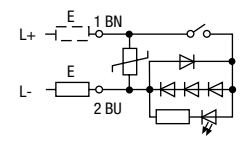
Schaltbild II
circuit diagram II
schéma du circuit II



Schaltbild III
circuit diagram III
schéma du circuit III



Schaltbild IV
circuit diagram IV
schéma du circuit IV



Typen Nr. type no. référence	Schaltspannung switching voltage tension de commutation	Schaltstrom switching current courant de commutation	Schaltleistung switching power pouvoir de coupure	Schutzart protection class protection
102 240	max. 12-24 V AC/DC	max. 1,5 A	max. 20/30 W/VA	IP 65
102 241	max. 24-48 V AC/DC	max. 1,5 A		
102 243	max. 110 V AC	max. 1,5 A		
102 244	max. 250 V AC	max. 1,5 A		
102 245	max. 1-250 V AC/DC	max. 1,5 A		
102 247	max. 10-250 V AC/DC	max. 0,5 A		

Typen Nr. type no. référence	Temperaturbereich temperature range plage de température	Anzeige indicator affichage	Schaltpunkt switching point point de commutation	Kontaktart contact form type de contact	Varistor varistor varistance	Schaltbild circuit diagram schéma du circuit
102 240	-25...+75°C	LED	asym.	Schließer/N.O./NO	ja/yes/oui	I
102 241		LED				I
102 243		LED				II
102 244		LED				II
102 245		nein/no/non				III
102 247		LED				IV